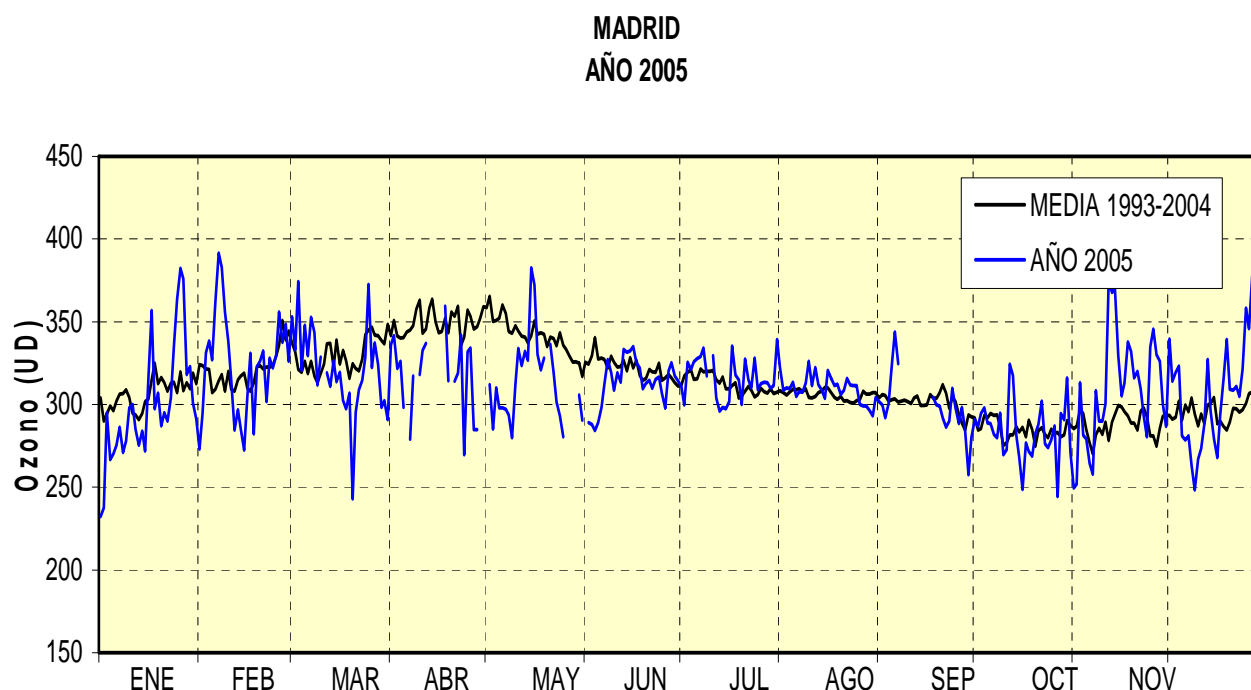


## 2.4 OZONO

En el siguiente gráfico se puede observar la evolución del espesor medio diario de la capa de Ozono, medido en la estación del Centro Radiométrico Nacional con un espectrofotómetro Brewer, durante todo el año 2005.

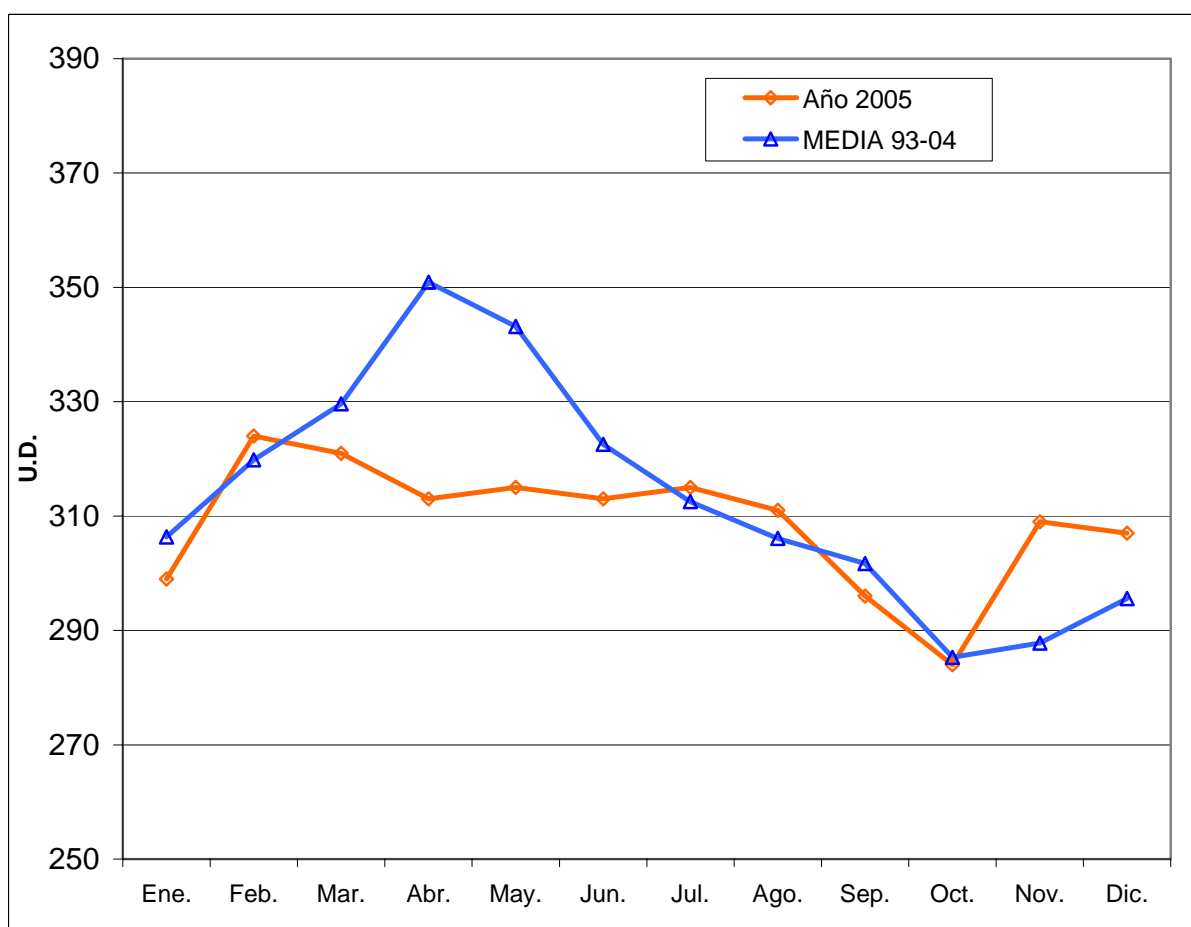


FUENTE:  
Instituto Nacional de Meteorología.  
Ministerio de Medio Ambiente.

En el gráfico siguiente, se puede observar la evolución de la media mensual del espesor medio de la capa de Ozono y su comparación con los valores medios, medido en la estación del Centro Radiométrico Nacional con un espectrofotómetro Brewer, durante todo el año 2005.

**MEDIA DIARIA MENSUAL DE OZONO**  
**ESTACION : MADRID (INM-CRN- Ciudad universitaria)**  
**UNIDADES: U. Dowson**

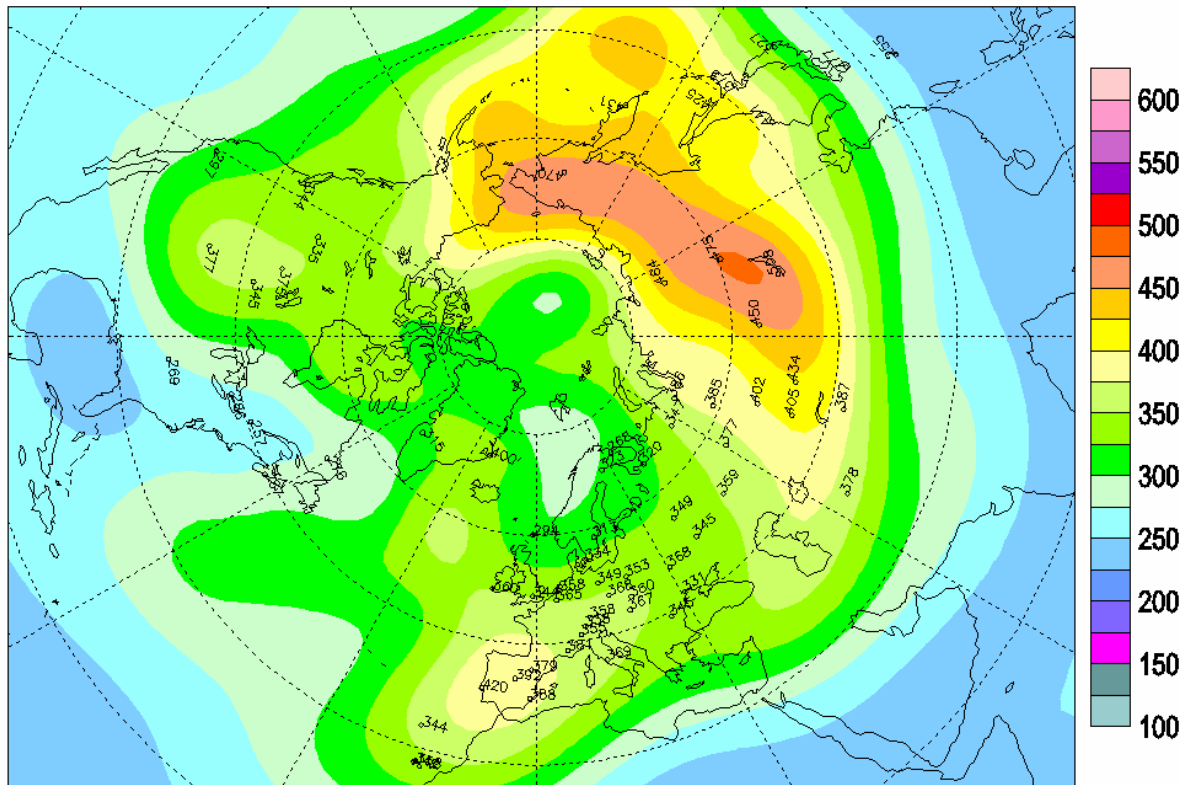
	Ene.	Feb.	Mar.	Abr.	May.	Jun.	Jul.	Ago.	Sep.	Oct.	Nov.	Dic.
<b>Año 2005</b>	299	324	321	313	315	313	315	311	296	284	309	307
<b>MEDIA 93-04</b>	306	320	330	351	343	323	313	306	302	285	288	296



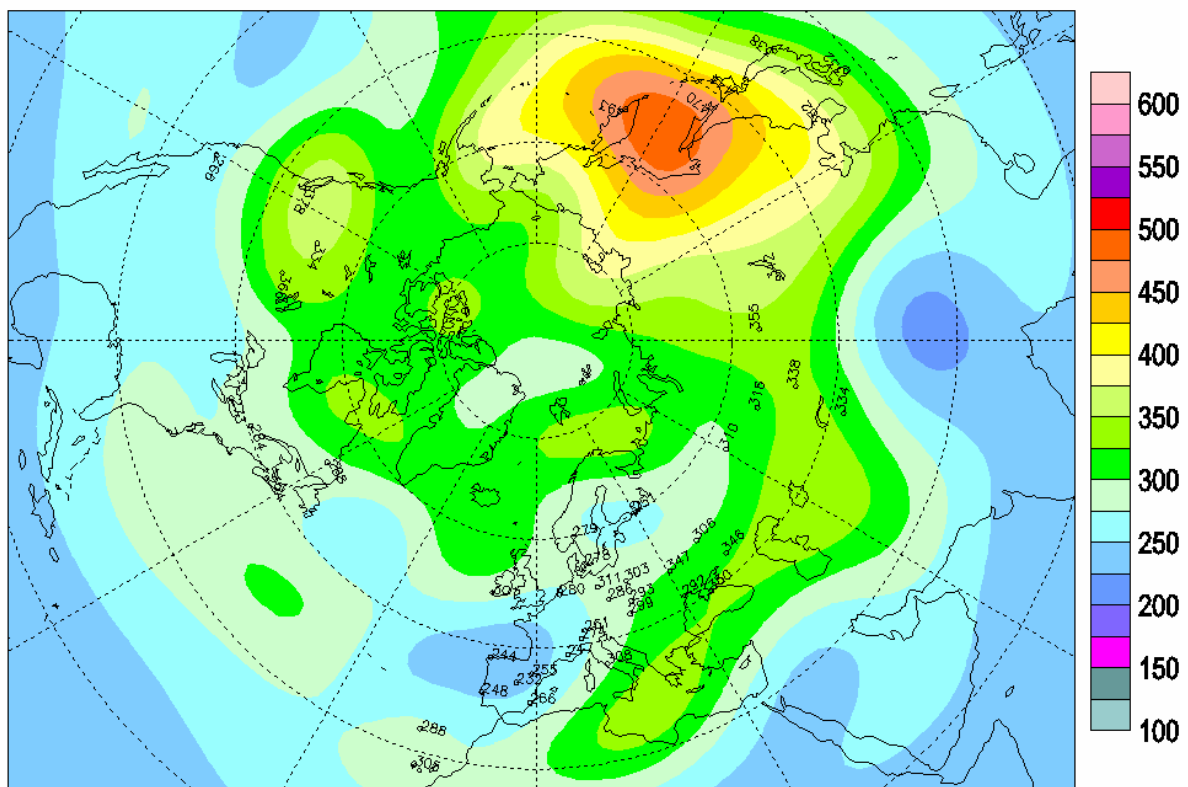
FUENTE:  
 Instituto Nacional de Meteorología.  
 Ministerio de Medio Ambiente.

En los mapas siguientes se puede ver la distribución de la capa de Ozono en el Hemisferio Norte, en los días en que se dieron sobre Madrid, el máximo anual de Ozono (391,6 U. Dobson., el día 7 de febrero) y el mínimo anual (232,4 U. Dobson, el día 1 de enero).

Total ozone (DU) / Ozone total (UD), 2005/02/07



Total ozone (DU) / Ozone total (UD), 2005/01/01



Fuente: World Ozone Data Centre. Meteorological Service of Canada.